

Modlar Nasıl Kullanılır?

Boyun Modu Nasıl Kullanılır?

- Yüz ve boyun temizlenir. Yüz ve boyun bölgesine Iyo'nun önerdiği serumu sürünüz.
- Ana ünite kablosunu kontrol ünitesinin kablo yuvasına takarak kontrol ünitesine bağlayınız.
- Boyun hattına, aparatı yerleştiriniz. Cilde yakın tutmak için arkadan taktığınız bandı iyice sıkıp yerleştiriniz.
- Gücü açmak için başlat düğmesine basılı tutun
- Neck modunu seçin.
- Ardından ışık ve titreşim modu gelecektir istediğiniz seviyede mikro titreşim modunu kullanabilirsiniz.



Modlar Nasıl Kullanılır?

Rahatlama Modu Nasıl Kullanılır?

- Boyun veya Çene modunu uyguladıktan sonra, güç/mod düğmesine basarak Rahatlama modunu seçiniz.
- Uygulama süresi yaklaşık 7 dakikadır.
- Uygulama sonrası bandın bir uçtaki klipsine basarak ana üniteden ayırınız ve cihazı boynunuzdan/çenenizden çıkartınız.



Face & Neck Collagen Booster

Yüz ve Boyun
İçin Cilt Bakım
Cihazı



Modlar Nasıl Kullanılır?

Çene Modu Nasıl Kullanılır?

- Yüz ve boyun temizlenir. Yüz ve çene bölgesine Iyo'nun önerdiği serumu sürünüz.
- Ana ünite kablosunu kontrol ünitesinin kablo yuvasına takarak kontrol ünitesine bağlayınız.
- Çene hattına aparat yerleştiriniz. Cilde yakın tutmak için arkadan taktığınız bandı iyice sıkıp yerleştiriniz.
- Gücü açmak için başlat düğmesine basılı tutunuz.
- Chin modunu seçiniz.
- Ardından ışık ve titreşim modu gelecektir istediğiniz seviyede mikro titreşim modunu kullanabilirsiniz.



Modlar Nasıl Kullanılır?

Yüz Modu Nasıl Kullanılır?

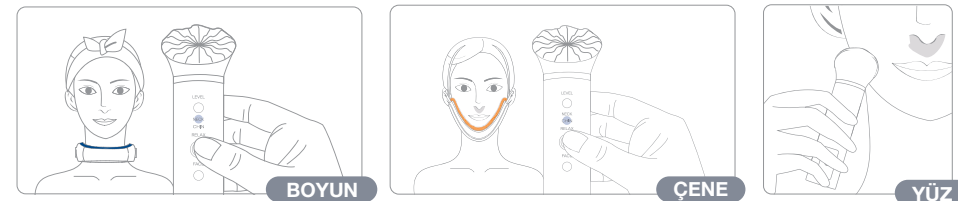
- Yüz temizlenir. Yüz bölgesine Iyo'nun önerdiği serumu sürünüz.
- Ana ünite kablosunu kontrol ünitesinin kablo yuvasına takarak kontrol ünitesine bağlayınız.
- Yüz modu başlatılıp, çene ve boyun bölgesine uygulama yapılırken aynı anda el aparatını yüzünüze uygulama yapabilirsiniz bu sayede titreşimler ile beraber yüzünüzde kan dolaşımı hızlanır, masaj etkisi olup lenfatik drenaj sağlanarak cildin elastikiyetinin artmasına yardımcı olur.

İyiliğinizi düşünen iYO teknolojisiyle her anınızda ışıldayın.



Kullanım Alanları Uygulama Bölgeleri

Her gün 1 defa, iYO'nun önerdiği cilt bakım ürünü ile kullanımı tavsiye edilir. Tercih edilen her modun yaklaşık 7 dakika kullanılması önerilir.



İyi ve sağlıklı bir cilt için iYO her zaman yanınızda.

1

2

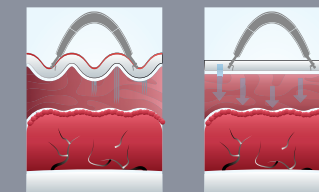


iyo

Cihazın Modları Nelerdir?

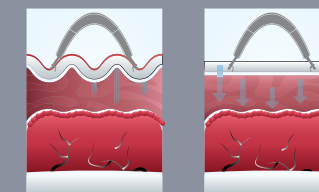
Neck Mode

Kızılötesi ışınları, mavi ve kırmızı LED ışık terapisini ve mikro titreşim kullanır. Boyun bölgesindeki kırışıkları giderici etki göstermeye yardımcı olur.



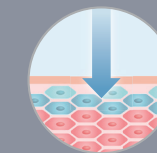
Face Mode

Galvanik akım ve mikro titreşim kullanır. Cilt için kullanılan krem ya da serumun emilimini artırır cilde elastikiyet sağlamaya yardımcı olur.



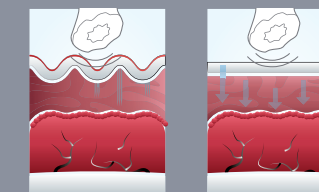
Relax Mode

Mavi LED ışık terapisi kullanır. Cildi yatıştırıcı etki göstermeye yardımcı olur.



Chin Mode

Kızılötesi ışınları, mavi ve kırmızı LED ışık terapisini ve mikro titreşim kullanır. Çene hattını şekillendirme etkisi göstermeye yardımcı olur.

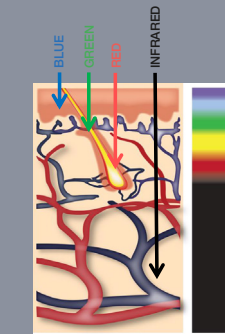


3

Cihaz Teknolojileri

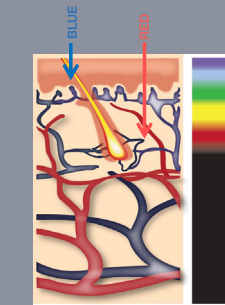
Infrared Özelliği

Yakın kızılötesi ışın fonksiyonu ile hücre yenilemesi tetiklenir, cildinizde iyileştirici etki yapmayı destekler.



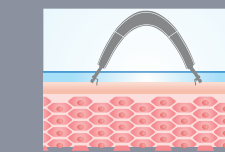
Kırmızı Renk Terapisi

Kırmızı renk terapisi fonksiyonu ile kolajen üretimi uyarılır, kan dolaşımınız artar, kırışıklıklarınız azalır, cildiniz daha esnek hale gelir.



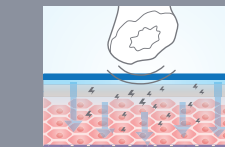
Micro-Vibration

Mikro titreşim fonksiyonu ile kan dolaşımınız artar, bakım ürünlerinizin emilimi kolaylaşır, istenen etki daha da güçlenmesini destekler.



Micro-Current

Mikro akım fonksiyonu ile cildiniz gerginleşir, yüz kaslarınız sıkılaşır, kolajen uyarılır.



4

Ciltteki Etkileri



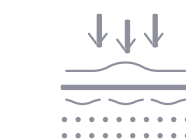
Yüz ve çene kaslarını rahatlatır, çene ovalinin esnekliğini artırır, aynı zamanda mikro akım ve kırmızı-mavi led ışık vererek kolajen üretiminin artmasını destekler.



Boyun bölgesinde mikro akım ve kırmızı-mavi led ışık ile esnekliği artırarak ince çizgilerin oluşmasını önlemeye yardımcı olur.



Aynı zamanda kontrol kumandası başlığı ile face modu seçildiğinde yüze masaj etkisi olup lenfatik drenaj sağlanarak cildi sıkılaştırmaya yardımcı olur.



Kullanılan ürünlerin emilimini hızlandırmaya yardımcı olur.

iyo



5